

Зажимы для труб сдвоенной серии DIN 3015-3

Технополимер (полипропилен)

МАТЕРИАЛ

Технополимер на основе полипропилена (PP), высокая устойчивость к УФ-излучению, чёрный цвет RAL 9005.

СТАНДАРТНОЕ ИСПОЛНЕНИЕ

Одно монтажное отверстие для винта с шестигранной головкой

РАБОЧАЯ ТЕМПЕРАТУРА

От -30 °C до +90 °C.

ОСОБЕННОСТИ И ОБЛАСТИ ПРИМЕНЕНИЯ

Зажим для труб сдвоенной серии, соответствующий стандарту DIN 3015-3, позволяет надёжно крепить жёсткие трубы или гибкие кабели параллельно, снижая вибрации и шум.

В частности, стандарт DIN определяет конкретные эталонные группы на основе габаритных размеров корпусов колец.

В таблице показано соответствие между группой DIN 3015-3 и соответствующей группой DCE-D.

Специальная внутренняя насечка на двух полузажимах обеспечивает высокое сцепление между зажимом и трубой, гарантируя тем самым высокую стабильность.

Они используются в промышленной гидравлике в качестве системы крепления для изготовления труб (для жидкостей или газов).

В мобильной гидравлике (погрузочно-разгрузочные машины, сельскохозяйственная техника) для создания гидравлических или пневматических систем с гибкими трубками или кабелями. Они также используются в железнодорожной и военно-морской отраслях.

См. Технические данные зажимов для труб.

ВАРИАНТЫ ИСПОЛНЕНИЯ ПО ЗАПРОСУ

- Зажимы для труб разных диаметров.
- Различные материалы и цвета.

АКСЕССУАРЫ

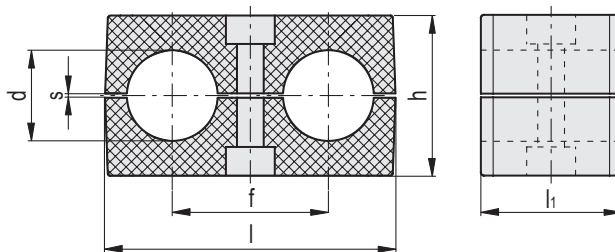
Для монтажного комплекта DCK-D.

- DCE-PU: замыкающие пластины.
- DCE-PL: приварные нижние пластины.
- DCE-SRE: винты с шестигранной головкой.
- DCE-WA: плоские шайбы.
- DCE-GU: монтажные направляющие.
- DCE-NTG: гайки для монтажных направляющих.



Соответствие между группой DIN 3015-3 и группой DCE-D

Группа DIN 3015-3	1	2	3	4	5
Группа DCE-D	1	2	3	4	5



DCE-D

Код	Описание	Группа	d	d Трубка [GAS]	f	l	li	h	s	Крепление винтами Метрическая	Крепление винтами UNC	⚖
570381-C9	DCE-D-1-6-6-PP-C9	1	6	-	20	36	30	27	0.6	M6	1/4-20	9
570383-C9	DCE-D-1-6.4-6.4-PP-C9	1	6.4	1/4	20	36	30	27	0.6	M6	1/4-20	9
570385-C9	DCE-D-1-8-8-PP-C9	1	8	5/16	20	36	30	27	0.6	M6	1/4-20	9
570387-C9	DCE-D-1-9.5-9.5-PP-C9	1	9.5	3/8	20	36	30	27	0.6	M6	1/4-20	8
570389-C9	DCE-D-1-10-10-PP-C9	1	10	-	20	36	30	27	0.6	M6	1/4-20	16
570391-C9	DCE-D-1-12-12-PP-C9	1	12	-	20	36	30	27	0.6	M6	1/4-20	7
570393-C9	DCE-D-1-12.7-12.7-PP-C9	1	12.7	1/2	20	36	30	27	0.8	M6	1/4-20	7
570401-C9	DCE-D-2-12-12-PP-C9	2	12	-	29	53	30	27	0.8	M8	5/16-18	11
570403-C9	DCE-D-2-12.7-12.7-PP-C9	2	12.7	1/2	29	53	30	27	0.8	M8	5/16-18	11
570405-C9	DCE-D-2-13.5-13.5-PP-C9	2	13.5	-	29	53	30	27	0.8	M8	5/16-18	12
570407-C9	DCE-D-2-14-14-PP-C9	2	14	-	29	53	30	27	0.8	M8	5/16-18	11
570409-C9	DCE-D-2-15-15-PP-C9	2	15	-	29	53	30	27	0.8	M8	5/16-18	10
570411-C9	DCE-D-2-16-16-PP-C9	2	16	5/8	29	53	30	27	0.8	M8	5/16-18	9
570413-C9	DCE-D-2-17.2-17.2-PP-C9	2	17.2	-	29	53	30	27	0.8	M8	5/16-18	9
570415-C9	DCE-D-2-18-18-PP-C9	2	18	-	29	53	30	27	0.8	M8	5/16-18	8
570421-C9	DCE-D-3-19-19-PP-C9	3	19	3/4	36	67	30	37	1	M8	5/16-18	17
570423-C9	DCE-D-3-20-20-PP-C9	3	20	-	36	67	30	37	1	M8	5/16-18	16
570425-C9	DCE-D-3-21.3-21.3-PP-C9	3	21.3	-	36	67	30	37	1	M8	5/16-18	15
570427-C9	DCE-D-3-22-22-PP-C9	3	22	7/8	36	67	30	37	1	M8	5/16-18	15
570429-C9	DCE-D-3-23-23-PP-C9	3	23	-	36	67	30	37	1	M8	5/16-18	14
570431-C9	DCE-D-3-24-24-PP-C9	3	24	-	36	67	30	37	1	M8	5/16-18	15
570433-C9	DCE-D-3-25-25-PP-C9	3	25	-	36	67	30	37	1	M8	5/16-18	12
570435-C9	DCE-D-3-25.4-25.4-PP-C9	3	25.4	1	36	67	30	37	1	M8	5/16-18	12
570441-C9	DCE-D-4-26.9-26.9-PP-C9	4	26.9	-	45	81	30	42	1	M8	5/16-18	22
570443-C9	DCE-D-4-28-28-PP-C9	4	28	-	45	81	30	42	1	M8	5/16-18	21
570445-C9	DCE-D-4-30-30-PP-C9	4	30	-	45	81	30	42	1	M8	5/16-18	18
570451-C9	DCE-D-5-32-32-PP-C9	5	32	1 1/4	56	106	30	53	1.2	M8	5/16-18	38
570453-C9	DCE-D-5-33.7-33.7-PP-C9	5	33.7	-	56	106	30	53	1.2	M8	5/16-18	36
570455-C9	DCE-D-5-35-35-PP-C9	5	35	-	56	106	30	53	1.2	M8	5/16-18	35
570457-C9	DCE-D-5-38-38-PP-C9	5	38	1 1/2	56	106	30	53	1.2	M8	5/16-18	31
570459-C9	DCE-D-5-42.4-42.4-PP-C9	5	42.4	-	56	106	30	53	1.2	M8	5/16-18	25

