

Зажимы для труб сверхпрочной серии DIN 3015-2

Технополимер (полипропилен)

МАТЕРИАЛ

Технополимер на основе полипропилена (PP), высокая устойчивость к УФ-излучению, чёрный цвет RAL 9005.

СТАНДАРТНОЕ ИСПОЛНЕНИЕ

Два монтажных отверстия для винтов с цилиндрической или шестигранной головкой.

РАБОЧАЯ ТЕМПЕРАТУРА

От -30 °С до +90 °С.

ОСОБЕННОСТИ И ОБЛАСТИ ПРИМЕНЕНИЯ

Зажим для труб сверхпрочной серии, соответствующий стандарту DIN 3015-2, позволяет надёжно крепить жёсткие трубы и создавать трубопроводные системы (для жидкостей или газов).

В частности, стандарт DIN определяет конкретные эталонные группы на основе габаритных размеров корпусов колец.

В таблице показано соответствие между группой DIN 3015-2 и соответствующей группой DCE-H.

Они используются в тяжёлой промышленной гидравлике для создания гидравлических и маслогидравлических систем, где требуется высокая механическая прочность, а также эффективное снижение вибрации и шума.

Они используются в железнодорожной и военно-морской отраслях, на морских и наземных платформах.

См. Технические данные зажимов для труб.

ВАРИАНТЫ ИСПОЛНЕНИЯ ПО ЗАПРОСУ

- Зажимы для труб разных диаметров.
- Различные материалы и цвета.

АКСЕССУАРЫ

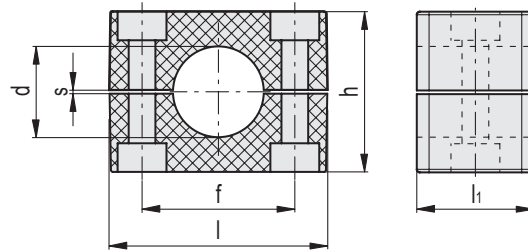
Для монтажного комплекта DCK-H.

- DCE-PU: замыкающие пластины.
- DCE-PL: приварные нижние пластины.
- DCE-SRC: винты с цилиндрической головкой.
- DCE-SRE: винты с шестигранной головкой.
- DCE-GU: монтажные направляющие.
- DCE-NTG: гайки для монтажных направляющих.



Соответствие между группой DIN 3015-2 и группой DCE-H

Группа DIN 3015-2	1	2	3	4	5
Группа DCE-H	1	2	3	4	5



DCE-H

Код	Описание	Группа	d	d Трубка [GAS]	f	l	li	h	s	Крепление винтами Метрическая	Крепление винтами UNC	⚖
570221-C9	DCE-H-1-8-PP-C9	1	8	-	33	56	30	33	1	M10	3/8-16	15
570223-C9	DCE-H-1-9.5-PP-C9	1	9.5	3/8	33	56	30	33	1	M10	3/8-16	16
570225-C9	DCE-H-1-10-PP-C9	1	10	-	33	56	30	33	1	M10	3/8-16	15
570227-C9	DCE-H-1-12-PP-C9	1	12	-	33	56	30	33	1	M10	3/8-16	13
570229-C9	DCE-H-1-12.7-PP-C9	1	12.7	1/2	33	56	30	33	1	M10	3/8-16	15
570231-C9	DCE-H-1-15-PP-C9	1	15	-	33	56	30	33	1	M10	3/8-16	14
570233-C9	DCE-H-1-16-PP-C9	1	16	5/8	33	56	30	33	1	M10	3/8-16	13
570235-C9	DCE-H-1-18-PP-C9	1	18	-	33	56	30	33	1	M10	3/8-16	12
570237-C9	DCE-H-1-19-PP-C9	1	19	3/4	33	56	30	33	1	M10	3/8-16	14
570239-C9	DCE-H-1-20-PP-C9	1	20	-	33	56	30	33	1	M10	3/8-16	13
570251-C9	DCE-H-2-19-PP-C9	2	19	3/4	45	70	30	49	1	M10	3/8-16	29
570253-C9	DCE-H-2-20-PP-C9	2	20	-	45	70	30	49	1	M10	3/8-16	23
570255-C9	DCE-H-2-21.3-PP-C9	2	21.3	-	45	70	30	49	1	M10	3/8-16	22
570257-C9	DCE-H-2-22-PP-C9	2	22	7/8	45	70	30	49	1	M10	3/8-16	22
570259-C9	DCE-H-2-25-PP-C9	2	25	-	45	70	30	49	1	M10	3/8-16	21
570261-C9	DCE-H-2-25.4-PP-C9	2	25.4	1	45	70	30	49	1	M10	3/8-16	27
570263-C9	DCE-H-2-26.9-PP-C9	2	26.9	-	45	70	30	49	1	M10	3/8-16	21
570265-C9	DCE-H-2-28-PP-C9	2	28	-	45	70	30	49	1	M10	3/8-16	20
570267-C9	DCE-H-2-30-PP-C9	2	30	-	45	70	30	49	1	M10	3/8-16	25
570281-C9	DCE-H-3-30-PP-C9	3	30	-	60	85	30	60	1.2	M10	3/8-16	33
570283-C9	DCE-H-3-32-PP-C9	3	32	1 1/4	60	85	30	60	1.2	M10	3/8-16	32
570285-C9	DCE-H-3-33.7-PP-C9	3	33.7	-	60	85	30	60	1.2	M10	3/8-16	31
570287-C9	DCE-H-3-35-PP-C9	3	35	-	60	85	30	60	1.2	M10	3/8-16	31
570289-C9	DCE-H-3-36-PP-C9	3	36	-	60	85	30	60	1.2	M10	3/8-16	37
570291-C9	DCE-H-3-38-PP-C9	3	38	1 1/2	60	85	30	60	1.2	M10	3/8-16	29
570293-C9	DCE-H-3-40-PP-C9	3	40	-	60	85	30	60	1.2	M10	3/8-16	29
570295-C9	DCE-H-3-42.4-PP-C9	3	42.4	-	60	85	30	60	1.2	M10	3/8-16	28
570297-C9	DCE-H-3-45-PP-C9	3	45	-	60	85	30	60	1.2	M10	3/8-16	26
570311-C9	DCE-H-4-38-PP-C9	4	38	1 1/2	90	116	45	88	2	M12	1/2-13	106
570313-C9	DCE-H-4-48.3-PP-C9	4	48.3	-	90	116	45	88	2	M12	1/2-13	96
570315-C9	DCE-H-4-50-PP-C9	4	50	-	90	116	45	88	2	M12	1/2-13	95
570317-C9	DCE-H-4-50.8-PP-C9	4	50.8	2	90	116	45	88	2	M12	1/2-13	95
570319-C9	DCE-H-4-54-PP-C9	4	54	-	90	116	45	88	2	M12	1/2-13	93
570321-C9	DCE-H-4-60.3-PP-C9	4	60.3	-	90	116	45	88	2	M12	1/2-13	87
570331-C9	DCE-H-5-76.1-PP-C9	5	76.1	-	122	155	60	118	2	M16	5/8-11	193
570333-C9	DCE-H-5-88.9-PP-C9	5	88.9	-	122	155	60	118	2	M16	5/8-11	171

