

## Плоские шайбы

для трубных зажимов DCE, сталь

### МАТЕРИАЛ

Оцинкованная сталь, класс 8.

### СТАНДАРТНЫЕ ИСПОЛНЕНИЯ

- **DCE-WA-S:** для зажимов для труб стандартной серии DCE-S (DIN 3015-1)
- **DCE-WA-D:** для зажимов для труб сдвоенной серии DCE-D (DIN 3015-3)

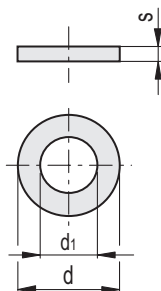
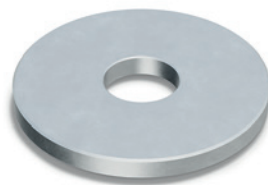
### ОСОБЕННОСТИ И ОБЛАСТИ ПРИМЕНЕНИЯ

В основном они используются в сочетании с винтами DCE-SRC и DCE-SRE для крепления полузажимов.

### АКСЕССУАРЫ

Для монтажного комплекта DCK-S и DCK-D.

- DCE-S: зажимы для труб стандартной серии.
- DCE-D: зажимы для труб сдвоенной серии.
- DCE-SRC: винты с цилиндрической головкой.
- DCE-SRE: винты с шестигранной головкой.



### DCE-WA-S

Код	Описание	d	d <sub>1</sub>	s	Крепление винтами	
570201	DCE-WA-S-6.3-0.8-ZN	11	6.4	1.6	M 6	1

### DCE-WA-D

Код	Описание	d	d <sub>1</sub>	s	Крепление винтами	
570203	DCE-WA-D-6.5-2-ZN	22	6.5	2	M 6	6
570205	DCE-WA-D-8.5-2-ZN	22	8.5	2	M 8	6