

Крышки сапуна

Технополимер, высокая степень фильтрации, со сдвоенным клапаном, брызгоотражателем и плоским измерительным стержнем

КРЫШКА

Технополимер на основе полиамида (PA), чёрный цвет RAL 9005, матовая отделка, выгравированные лазером графические символы.

ФИТИНГ С РЕЗЬБОЙ

Технополимер на основе полиамида (PA), с брызгоотражателем и шестигранной гайкой, чёрный цвет, полуматовая отделка.

УПЛОТНИТЕЛЬНОЕ КОЛЬЦО

Плоская шайба из синтетического каучука NBR.

РАЗГРУЗОЧНЫЙ КЛАПАН

Технополимер с кольцевым уплотнением из синтетического каучука NBR. Пружина из нержавеющей стали, уставка прим. на 0,350 бар.

ВПУСКНОЙ КЛАПАН

Пружина из синтетического каучука NBR и нержавеющей стали. Установите на отметке примерно 0,030 бар.

ВОЗДУШНЫЙ ФИЛЬТР

Полиэстер со степенью фильтрации 3 мкм (эффективность > 98 %).

ПЛОСКИЙ ИЗМЕРИТЕЛЬНЫЙ СТЕРЖЕНЬ

Плоская секция, фосфатированная сталь (максимальный обзор уровня жидкости). По запросу и при достаточном количестве измерительный стержень может поставляться в различных длинах и/или с метками уровня MAX-MIN.

МАКСИМАЛЬНАЯ ПОСТОЯННАЯ РАБОЧАЯ ТЕМПЕРАТУРА 100°C.

ОСОБЕННОСТИ

Крышка сапуна SFW-AF (зарегистрированный дизайн) поддерживает резервуар воздуха под давлением выше уровня масла в рамках пределов, установленных на этапе проектирования, для предотвращения деформации стенок резервуара. Преимущества:

- уменьшает объём всасываемого в резервуар воздуха при сохранении чистоты масла и фильтра;
- он улучшает эффективность всасывания насоса в рабочих условиях, уменьшая кавитационное явление;
- он предотвращает утечку жидкости, когда система является частью передвижной установки;
- он уменьшает вспенивание жидкости.

Крышки SFW-AF изготовлены со специальной внутренней геометрией, благодаря которой предотвращается утечка жидкости наружу.

Шестигранник на резьбовом фитинге обеспечивает возможность применения с использованием гаечного ключа большего момента затяжки на крышке, гарантируя лучшее сжатие прокладки.

ТЕХНИЧЕСКИЕ ДАННЫЕ

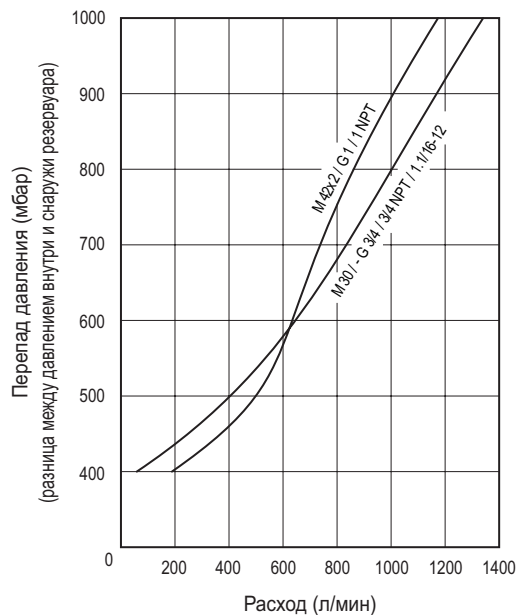
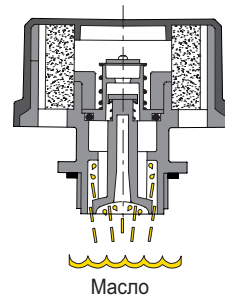
Расход воздуха для различных исполнений крышек сапунов может быть получен со схемы на основе разности давления воздуха внутри и снаружи резервуара.

СПЕЦИАЛЬНЫЕ ИСПОЛНЕНИЯ ДОСТУПНЫ ПО ЗАПРОСУ

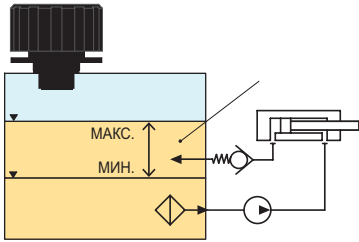
- Чёрная крышка без графического символа.
- Оранжевая крышка.
- Оранжевая крышка без графического символа.
- Жёлтая крышка.
- Жёлтая крышка без графического символа.
- Измерительный стержень может поставляться в различных длинах и/или с метками уровня MAX-MIN.



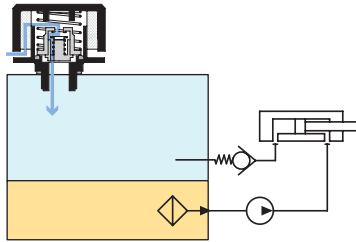
ELESA Original design



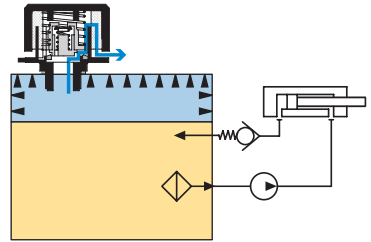
Герметичная крышка сапуна SFW-AF, функционирующая в гидравлическом контуре



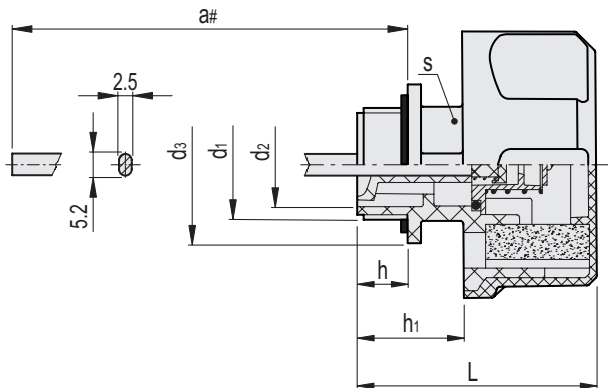
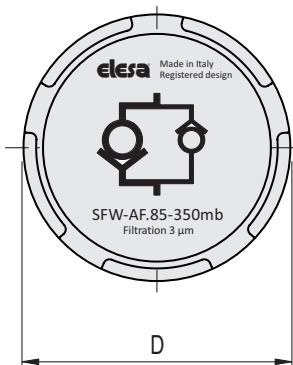
Нормальные рабочие условия



Если в резервуаре происходит падение давления до прим. 0,030 бар, наблюдается поток воздуха, входящий в резервуар через всасывающий клапан.



Если в резервуаре присутствует избыточное давление, превышающее 0,350 (или 0,700) бар, поток воздуха выходит через предохранительный клапан.



Код	Описание	D	a#	L	d1	d2	d3	h	h1	s	⚖
52950-C9	SFW-AF.85-M30x1.5+FC3-350MB+a-C9	85	193	73	M30x1.5	23	38	16	30.5	28	156
52952-C9	SFW-AF.85-M42x2+FC3-350MB+a-C9	85	190	76	M42x2	33	50	16.5	34	36	165
52954-C9	SFW-AF.85-G3/4+FC3-350MB+a-C9	85	193	73	G 3/4	20.5	35	16	30.5	28	155
52956-C9	SFW-AF.85-G1+FC3-350MB+a-C9	85	193	73	G1	25	40	16	30.5	28	158
952956-C9	SFW-AF.85-1 NPT+FC3-350MB+a-C9	85	193	73	3/4 NPT	20.5	36	16.5	30.5	28	155
952954-C9	SFW-AF.85-3/4 NPT+FC3-350MB+a-C9	85	191	77	1 NPT	27	41	19	34.5	34	158
952958-C9	SFW-AF.85-1.1/16-12 SAE+FC3-350MB+a-C9	85	193	73	1.1/16-12 UNF	20.5	35	16	30.5	28	154

