

Крышки сапуна

Технополимер, высокая степень фильтрации, со сдвоенным клапаном и брызгоотражателем

КРЫШКА

Технополимер на основе полиамида (PA), чёрный цвет RAL 9005, матовая отделка, выгравированные лазером графические символы.

ФИТИНГ С РЕЗЬБОЙ

Технополимер на основе полиамида (PA), с брызгоотражателем и шестигранной гайкой, чёрный цвет, полуматовая отделка.

УПЛОТНИТЕЛЬНОЕ КОЛЬЦО

Плоская шайба из синтетического каучука NBR.

РАЗГРУЗОЧНЫЙ КЛАПАН

Технополимер с кольцевым уплотнением из синтетического каучука NBR.

Пружина из нержавеющей стали, уставка прим. на 0,350 бар.

ВПУСКНОЙ КЛАПАН

Пружина из синтетического каучука NBR и нержавеющей стали. Установите на отметке примерно 0,030 бар.

ВОЗДУШНЫЙ ФИЛЬТР

Полиэстер со степенью фильтрации 3 мкм (эффективность > 98 %).

МАКСИМАЛЬНАЯ ПОСТОЯННАЯ РАБОЧАЯ ТЕМПЕРАТУРА

100°C.

ОСОБЕННОСТИ

Крышка сапуна SFW-AF (зарегистрированный дизайн) поддерживает резервуар воздуха под давлением выше уровня масла в рамках пределов, установленных на этапе проектирования, для предотвращения деформации стенок резервуара. Преимущества:

- уменьшает объём всасываемого в резервуар воздуха при сохранении чистоты масла и фильтра;
- он улучшает эффективность всасывания насоса в рабочих условиях, уменьшая кавитационное явление;
- он предотвращает утечку жидкости, когда система является частью передвижной установки;
- он уменьшает вспенивание жидкости.

Крышки SFW-AF изготовлены со специальной внутренней геометрией, благодаря которой предотвращается утечка жидкости наружу.

Шестигранник на резьбовом фитинге обеспечивает возможность применения с использованием гаечного ключа большего момента затяжки на крышке, гарантируя лучшее сжатие прокладки.

ТЕХНИЧЕСКИЕ ДАННЫЕ

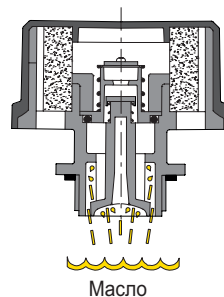
Расход воздуха для различных исполнений крышек сапунов может быть получен со схемы на основе разности давления воздуха внутри и снаружи резервуара.

СПЕЦИАЛЬНЫЕ ИСПОЛНЕНИЯ ДОСТУПНЫ ПО ЗАПРОСУ

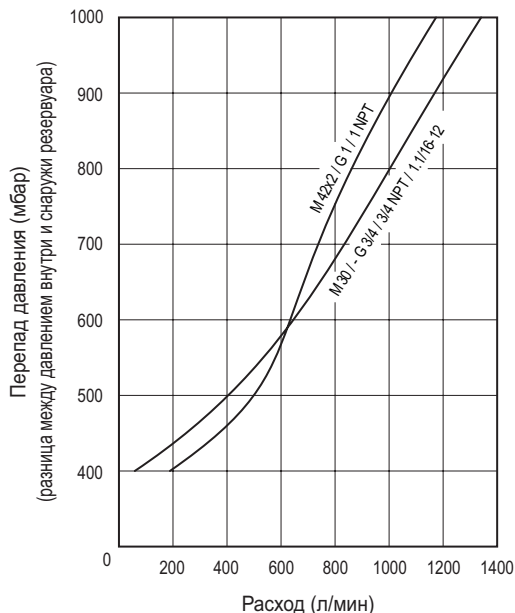
- Чёрная крышка без графического символа.
- Оранжевая крышка.
- Оранжевая крышка без графического символа.
- Жёлтая крышка.
- Жёлтая крышка без графического символа.



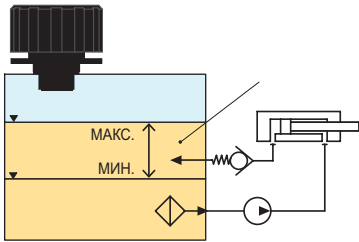
ELESA Original design



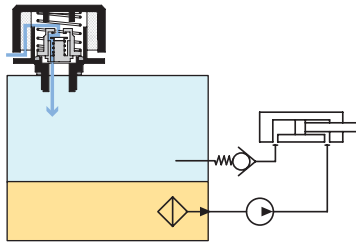
Масло



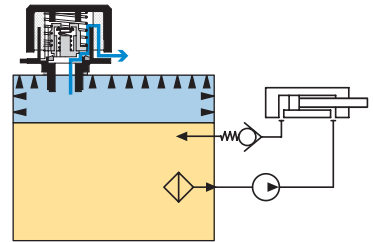
Герметичная крышка сапуна SFW-AF, функционирующая в гидравлическом контуре



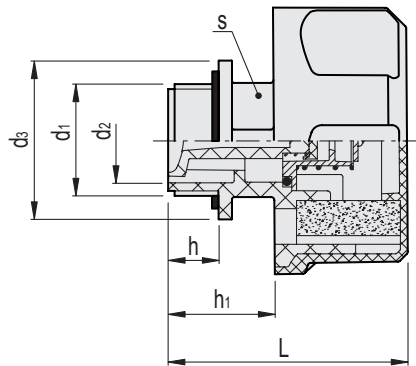
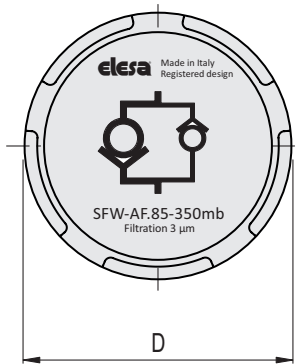
Нормальные рабочие условия



Если в резервуаре происходит падение давления до прим. 0,030 бар, наблюдается поток воздуха, входящий в резервуар через всасывающий клапан.



Если в резервуаре присутствует избыточное давление, превышающее 0,350 (или 0,700) бар, поток воздуха выходит через предохранительный клапан.



Код	Описание	D	L	d1	d2	d3	h	h1	s	
52940-C9	SFW-AF.85-M30x1.5+FC3-350MB-C9	85	73	M30x1.5	23	38	16	30.5	28	136
52942-C9	SFW-AF.85-M42x2+FC3-350MB-C9	85	76	M42x2	33	50	16.5	34	36	145
52944-C9	SFW-AF.85-G3/4+FC3-350MB-C9	85	73	G 3/4	20.5	35	16	30.5	28	135
52946-C9	SFW-AF.85-G1+FC3-350MB-C9	85	73	G 1	25	40	16	30.5	28	138
952944-C9	SFW-AF.85-3/4 NPT+FC3-350MB-C9	85	73	3/4 NPT	20.5	36	16.5	30.5	28	135
952946-C9	SFW-AF.85-1 NPT+FC3-350MB-C9	85	77	1 NPT	27	41	19	34.5	34	138
952948-C9	SFW-AF.85-1.1/16-12 SAE+FC3-350MB-C9	85	73	1.1/16-12 UNF	20.5	35	16	30.5	28	134

