

Плоские чашевидные вакуумные присоски

Диаметр 30 мм, с опорой или без опоры, каучук

МАТЕРИАЛ

Вакуумная присоска из маслостойкого каучука (NBR), природного каучука (NR) или силикона (VMQ). Опора из никелированной латуни.

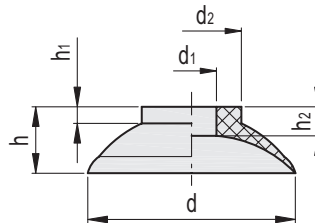
СТАНДАРТНЫЕ ИСПОЛНЕНИЯ

- **VVI-30-A**: маслостойкий каучук, без опоры.
- **VVI-30-N**: природный каучук, без опоры.
- **VVI-30-S**: силиконовый каучук, без опоры.
- **VVI-30-T-A**: маслостойкий каучук, с опорой.
- **VVI-30-T-N**: природный каучук, с опорой.
- **VVI-30-T-S**: силиконовый каучук, с опорой.

ОСОБЕННОСТИ И ОБЛАСТИ ПРИМЕНЕНИЯ

Они используются специально для манипуляций с керамическими или бетонными плитками с гладкими или рифлеными поверхностями и, как правило, для манипуляций с изделиями с совершенно иными техническими характеристиками в том, что касается размера, материалов, формы и захватных поверхностей (плоские, слегка выпуклые или впадные).

См. технические данные вакуумных присосок (на стр. -).



VVI-30-A

Код	Описание	d	d1	d2	h	h1	h2	F* [Kg]	Объем # [см3]	⚖
VV.53007	VVI-30-A	30	6	12	8	1	3.5	1.7	1.8	2

VVI-30-N

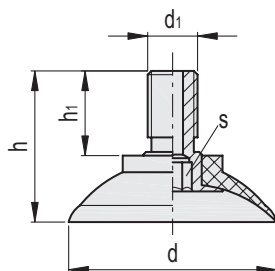
Код	Описание	d	d1	d2	h	h1	h2	F* [Kg]	Объем # [см3]	⚖
VV.53008	VVI-30-N	30	6	12	8	1	3.5	1.7	1.8	2

VVI-30-S

Код	Описание	d	d1	d2	h	h1	h2	F* [Kg]	Объем # [см3]	⚖
VV.53009	VVI-30-S	30	6	12	8	1	3.5	1.7	1.8	2

* Указанная в таблице сила вакуумных присосок составляет 1/3 значения теоретической силы, рассчитанной для уровня вакуума -75 кПа и коэффициента безопасности 3.

Обозначает внутренний геометрический объем вакуумной присоски и представляет собой объем, добавляемый ко всей распределительной системе для расчета времени вакуумирования, особенно при использовании нескольких вакуумных присосок.



VVI-30-T-A

Код	Описание	d	d1	h	h1	s	F* [Kg]	Объем # [см3]	⚖
VV.53010	VVI-30-M6-T-A	30	M6	18	10	3	1.7	1.8	5
VV.54004	VVI-30-G1/8-T-A	30	G1/8	18	10	4	1.7	1.8	8

VVI-30-T-N

Код	Описание	d	d1	h	h1	s	F* [Kg]	Объем # [см3]	⚖
VV.53011	VVI-30-M6-T-N	30	M6	18	10	3	1.7	1.8	5
VV.54005	VVI-30-G1/8-T-N	30	G1/8	18	10	4	1.7	1.8	8

VVI-30-T-S

Код	Описание	d	d1	h	h1	s	F* [Kg]	Объем # [см3]	⚖
VV.53012	VVI-30-M6-T-S	30	M6	18	10	3	1.7	1.8	5
VV.54006	VVI-30-G1/8-T-S	30	G1/8	18	10	4	1.7	1.8	8

* Указанная в таблице сила вакуумных присосок составляет 1/3 значения теоретической силы, рассчитанной для уровня вакуума -75 кПа и коэффициента безопасности 3.

Обозначает внутренний геометрический объем вакуумной присоски и представляет собой объем, добавляемый ко всей распределительной системе для расчета времени вакуумирования, особенно при использовании нескольких вакуумных присосок.

